



MELTDOWN MAGIC!

L'idée est simple...

...ma technique d'huile sur toile m'oblige à ne travailler sur chaque toile que dix minutes par jour, car j'applique des couches fines sur une toile horizontale afin d'empêcher la peinture de couler. C'est une technique de transparence que je perfectionne depuis plus de dix ans au courant desquels je me suis attaqué petit à petit à des toiles de plus en plus grandes - afin d'alléger le travail journalier !

Mais soudain m'est venu l'idée que cette technique me permettait en effet de me pencher, simultanément, sur un nombre plus important de toiles de dimensions moyennes; et de cette démarche m'est venu l'idée de faire ce que j'appelle des toiles "éditionnées" - c'est-à-dire des toiles qui sont à première vue presque identiques, comme une édition d'une estampe, mais qui sont quand même toutes faites main.

De là est né l'idée de base de Meltdown Magic - *La Crise en Cerise* - car la possibilité de toiles éditionnées me permet également de les vendre en quantité et à un prix beaucoup plus intéressant... les vendre surtout en série, en quantité importante (même de centaines) suivant par exemple une commande venant d'un hôtel ou d'un restaurant...

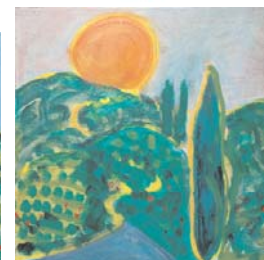
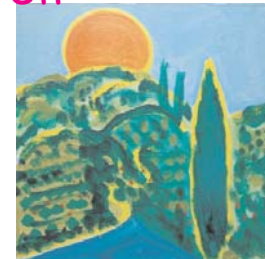
Ensuite, lors de l'exposition proposée par Anita pour son "Jazz Attic" - son 'grenier-jazz' à Lorgues - j'ai conçu l'idée de faire une série pour exposer ce principe... peut-être une vingtaine de toiles, toutes semblables... mais c'est Sarah, ma femme, qui avait ensuite eu l'idée de montrer toutes les étapes, 'pli selon pli', suivant ainsi une évolution. J'ai hésité mais je me suis mis au travail, tout d'abord par curiosité... - et on y trouve toute l'histoire dans la série, son évolution et son inspiration, ses calculs et ses hasards, les 17 "Fleurs du Bien", les 5 "Chemin du Var"...

La méthode serait facilement appliquée à plusieurs thèmes tirés de mon travail - citons les Fleurs du Bien, les paysages, lumières & chemins du Var, de la Toscane ou de la Côte d'Azur, ou même les caractères caligraphiques chinoisés...

L'ensemble peut nous enseigner des leçons sur une méthode artistique, en particulier, je l'espère, le fait qu'à chaque instant l'image, au fond inachevée, peut néanmoins contenir une intégralité, grâce notamment au dessin : ce qui fait de la série à la fois une évolution explicative mais aussi un ensemble cohérent - ce qui pourrait donner un thème à, par exemple, un salon particulier ou une salle de restaurant. Pensons aux chambres d'hôtel...
Voilà, *la crise en cerise* !

Jonathon Brown

la crise en



cerise!

Anita's
Jazz
Attic

Pour voir l'exposition à Lorgues, contactez Anita au 04 94 04 49 60 ou anita@varvillagevoice.com; l'expo restera en place jusqu'à la fin du mois d'août...

Les grandes toiles récentes de Jonathon Brown seront exposées au Vieux Château de Gréoux-les-Bains, du 8 au 31 août.

Les détails se trouvent sur son site: www.villaparasol.com et, tenant compte de ses voyages prochains, le mieux serait d'envoyer un e-mail à villaparasol@aol.com.

Pour plus d'informations sur Sarah, photographe & cinématographe, rendez-vous sur www.sarahvermeersch.com.